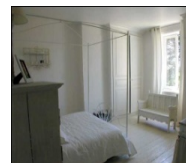


ECOCOAT HOME

ECOPITTURA ATTIVA PER INTERNI



CARATTERISTICHE

Ecopittura a base di leganti acrilici in emulsione acquosa, argento nano particellare, pigmenti e speciali cariche riempitive. Grazie alla sua composizione la pittura è in grado di svolgere un'azione "attiva" di ionizzazione e depurazione dell'aria presente in ambiente. Il prodotto una volta applicato si presenta sotto l'aspetto di un film traspirante e con un alto potere coprente e caratterizzato da toni caldi e morbidi.

CAMPI DI APPLICAZIONE

Tinteggiatura di locali interni di abitazioni quali soggiorni, stanze da letto, saloni, cucine e bagni. La pittura è particolarmente indicata, essendo permanentemente "attiva" anche in assenza di luce, per la tinteggiatura di tutti i locali e gli ambienti soggetti a poca ventilazione e basso ricambio di aria.

CARATTERISTICHE CHIMICO FISICHE

Aspetto	Satinato
Residuo secco	68 %
Densità	ca 1,58 gr/cm ³
Diluyente	Acqua
Colori	Cartella colori RAL

MODO DI IMPIEGO

Preparare il supporto asportando le parti non coese con il supporto e le eventuali vernici non fissate.

Prima mano: Applicare il prodotto diluito con il 30-35 % di acqua con rullo o pennello in modo uniforme.

Seconda mano: Applicare la seconda mano del prodotto diluito con il 20-25% di acqua in modo uniforme e monodirezionale con rullo o pennello, non prima di 4 ore dalla prima mano.

Resa: 1 kg = 5 m²

NON APPLICARE CON TEMPERATURA INFERIORE A 5° C.

CONFEZIONI

Secchielli Kg 5, 10, 25

Le informazioni contenute in questa scheda tecnica nonché eventuali informazioni verbali sono fornite al meglio della nostra conoscenza. Non si assumono responsabilità per notizie obsolete o errate, se non per accordi diversamente raggiunti o per eventuali diverse pattuizioni contratte. Si raccomanda prima dell'utilizzo del prodotto di effettuare prove pratiche che ne confermino l'idoneità nelle reali condizioni applicative.